

MIT HIKY

auf der Via Natura
von Horgen nach Sihlwald



Zürcher
Wanderwege

Hauptsponsorin



Zürcher
Kantonalbank



HERZLICH WILLKOMMEN

Ich bin Hiky

Ich bin am liebsten draussen – bei jedem Wetter.
Meine grossen Füsse tragen mich überallhin, auch durch den Wald.

Mein Körper ist viereckig und gelb – so gelb wie die
Wegzeichen auf den Wanderwegen.

Diese Zeichen zeigen dir, wo es langgeht. Ganz praktisch!

Unterwegs siehst du manchmal Tafeln mit einem QR-Code.
Das ist ein schwarz-weisses Kästchenmuster.

Deine Begleitperson kann den Code mit dem Smartphone
scannen – dann hörst du eine spannende Geschichte.

Gestern habe ich etwas verloren: meinen Feldstecher.
Hilfst du mir, ihn zu finden?

Vielleicht treffen wir Waldtiere, die uns weiterhelfen.

In diesem Heft findest du Rätsel, Aufgaben und Ausmalbilder.

Du kannst sie unterwegs lösen – oder auch erst zu Hause.

Auf der zweitletzten Seite kannst du dein Lösungswort notieren.
Wenn es richtig ist, wartet im Besucherzentrum des Wildnispark
Zürich Sihlwald ein kleiner Preis auf dich.

Ist das Besucherzentrum geschlossen? Dann kann deine Begleit-
person online ein Formular ausfüllen, und ich schicke dir den Preis
mit der Post.

Und jetzt – los gehts!

Dein Hiky



INFOS ZUM HÖRPFAD WAS DU WISSEN MUSST

- **Start:** ca. 50 m oberhalb der Bushaltestelle
Horgenberg, Moorschwand,
Einstieg in den Wanderweg
Haltestelle: Horgenberg, Moorschwand
- **Ziel:** **Fischotter Anlage beim Besucher-**
zentrum Wildnispark Zürich
Haltestelle: Sihlwald, Bahnhof
- **Dauer:** 3,7 km, 1:15 h Wanderzeit,
ca. 2:30 h Gesamtzeit, ⬆ 15 m, ⬇ 167 m
- **Mitnehmen:** Heft, Schreibzeug, evtl. Farbstifte,
wettergerechte Wanderausrüstung, Getränke/
Zwischenverpflegung

Dieses Heft lässt sich unterwegs oder zu Hause ausfüllen. Mit
dem auf der zweitletzten Seite notierten Lösungswort kannst du
im Besucherzentrum Wildnispark Zürich in Sihlwald oder online
einen kleinen Preis erhalten.



WO IST DER BRUDER VON RUBIA?

Rubia findet ihren Bruder in der Nacht nicht mehr. Er sieht genau gleich aus wie sie. Kannst du ihr helfen? Welches Eichhörnchen sieht gleich aus?



Welches ist der Bruder von Rubia?

Es ist das Eichhörnchen C.

BASTELN MIT NATURPRODUKTEN

WETTERSTATION MIT ZAPFEN

Du brauchst einen Föhren- oder Fichtenzapfen. Damit kannst du eine Wetterstation für deinen Fenstersims basteln.

1. Suche dir einen schönen, sauberen Zapfen. Lass ihn in der Stube trocknen, bis er gut aufgegangen ist.
2. Leime auf eine Schuppe einen Zahnstocher auf. Male in einer Schachtel oder auf ein Blatt Papier Sonne und Wolken, wie das Bild zeigt. Klebe das Papier auf den Schachtelboden.
3. Befestige den Zapfen in der Schachtel und stelle diese draussen vors Fenster.

Beobachte nun deine Wetterstation. Sind die Schuppen offen, zeigt der Zahnstocher abwärts – es ist schön und trocken. Schliessen sich die Schuppen, zeigt er aufwärts – es wird bald regnen oder es regnet bereits.



BASTELN MIT NATURPRODUKTEN

STRUBELIMUTZ IM JOGHURTBECHER

Mit einem Joghurtbecher kannst du einen Strubelimutz basteln. Besorge dir einen leeren Joghurtbecher, Erde und Kressesamen. Dann geht es los.

1. Male ein lustiges Gesicht auf den Joghurtbecher oder einen Papierstreifen. Diesen kannst du um den Becher kleben.
2. Fülle den Becher mit Erde (bis einen Daumen breit unter den Rand).
3. Streue die Kressesamen auf die Erde und bedecke sie mit wenig Erde.
4. Giesse wenig Wasser in den Becher. Achte darauf, dass die Erde immer feucht ist.

Nach rund fünf Tagen wachsen die Haare deines Strubelimutz. Dann kannst du die Kressesprossen abschneiden und essen.



AUF WELCHER BLÜTE SIND DIE MEISTEN BIENEN?



Eine prächtige Blumenwiese. Auf welcher Blume sind die meisten Bienen? Wie viele sind es?

Oben links auf der violetteren Blume sind es neun Bienen.

WITZE UND SCHERZFRAGEN ZU TIEREN

Was ist klein, fliegt durch die Luft und macht «Mus, Mus, Mus»?
Eine Biene im Rückwärtsgang!

Warum summen Bienen? **Weil sie den Text vergessen haben.**

Warum trägt der Fuchs eine Brille?

Damit er den Hasen nicht mit dem Igel verwechselt!

WER LEBT ALLES IM WALD?

Was entdeckst du alles auf diesem Bild?
Du kannst es hier oder zu Hause ausmalen.



FINDE DIE UNTERSCHIEDE IM WANDERGEPÄCK VON HIKY

Finde die vier Unterschiede



Rechts ist eine beige Mütze abgebildet, das Desinfektionsspray steht aufrecht, die beiden Aprikosen sowie ein Schuh fehlen.

Und, kennst du alle Gegenstände?

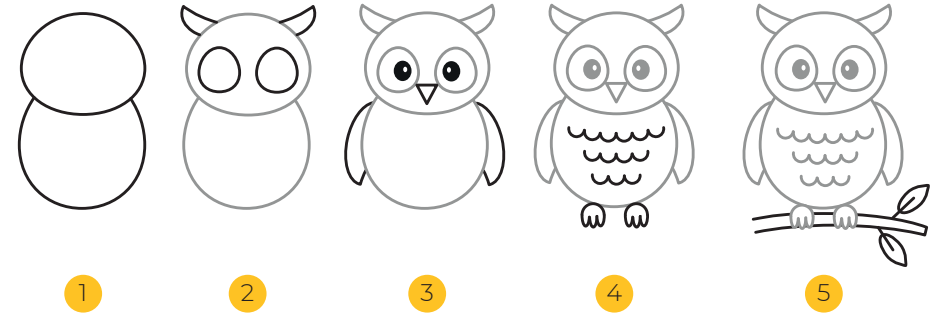
Links sind es: Mütze, Rucksack, Regenjacke, Pflaster, Desinfektionsspray, Sonnencreme, Aprikosen, Wasserflasche, Box mit Gurkenstücken und Tomaten, Sandwich, Baumnüsse, Buch, Rüepli, Apfel, Schuhe

Und was gehört nicht in den Wanderrucksack?

Das dicke Buch. Es ist schwer, und beim Wandern hast du keine Zeit zum Lesen. Es gibt ja sonst viel zu sehen.

ZEICHNE DIE EULE LUNA

Die Anleitung zeigt dir Schritt für Schritt, wie das geht.



WILDE WALDTIERE

Findest du heraus, welches
Bild welches Tier zeigt?



A: Dachschwein, B: Hase, C: Wildschwein, D: weibliches Reh, E: Fuchs, F: Hirsch

DER SCHLAUE FUCHS

Füchse sind schlau und listig.

Oft stimmt das. Doch hier haben sich drei Fehler eingeschlichen. Welche drei Behauptungen sind falsch? Kreuze die falschen Behauptungen an.

- Füchse sind gute Schwimmer.
- Alle Füchse können laut bellen.
- Es gibt auch blaue Füchse, nicht nur braune/rote.
- Jeder Fuchs hat einen buschigen Schwanz.
- Bei grosser Kälte machen die Füchse im Wald ein Feuer.
- Füchse fressen nur Enten und Gänse.
- Der Fuchs wohnt in einer Höhle. Sie wird auch Bau genannt.

Diese drei Behauptungen sind falsch:
• Es gibt auch blaue Füchse, nicht nur braune.
• Bei grosser Kälte machen die Füchse im Wald ein Feuer.
• Füchse fressen nur Enten und Gänse.



WAS FRISST DANI DACHS?

Hör dir die Hörgeschichte zu Dani Dachs genau an, dann weißt du, was Dachse fressen.

Kreuze an, was er gerne hat.

-  Regenwürmer
-  Insekten
-  Gras
-  Rehe
-  Mäuse
-  Holz/Äste
-  Früchte/Beeren
-  Schnecken
-  Blätter

Dachse fressen Regenwürmer, Insekten, Mäuse, Früchte/Beeren, Schnecken

AUSMALBILD NACH FARBNUMMERN



Male mit der richtigen Farbe aus:

- 1 blau
- 2 braun
- 3 grün
- 4 weiss
- 5 orange

UNTERWEGS AUF DEN ZÜRCHER WANDERWEGEN

Via Natura

Der Hörpfad verläuft auf der Via Natura, einem einzigartigen Wanderweg, der Naturzentren verbindet und durch die schönsten Landschaften des Kantons Zürich führt – von Wäldern über Moore bis zu Seen und Flusslandschaften. Die Etappen sind gut ausgeschildert und bequem mit dem öffentlichen Verkehr erreichbar. Spannende Informationen zu Naturbesonderheiten entlang des Weges sind über QR-Codes abrufbar – ideal für Familien, Naturinteressierte und Bewegungsfreudige jeden Alters.

➤ vianatura.zuerich



Verein Zürcher Wanderwege

Die Zürcher Wanderwege sind das Kompetenzzentrum für Wandern im Kanton Zürich. Sie setzen sich seit 1933 für ein gut signalisiertes Wanderwegnetz von über 3000 Kilometern ein. Damit fördern sie das Wandern als umweltfreundliche, gesunde und erlebnisreiche Freizeitaktivität. Ob für Einsteiger, Familien, Sportliche oder Aussichtssuchende – das Wanderwegnetz im Kanton Zürich bietet für alle etwas.

➤ zuercher-wanderwege.ch



NATURZENTREN WICHTIGE PARTNER DER VIA NATURA

Die Via Natura verbindet auf rund 200 Kilometern die Naturzentren im Kanton Zürich.



*Birdlife-Naturzentrum
Neeracherried*

birdlife.ch/neeracherried

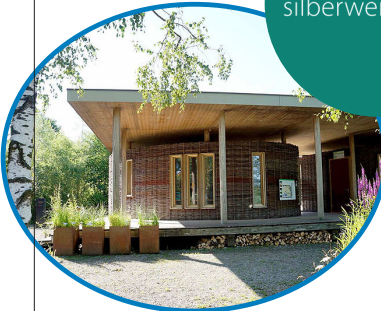


Naturzentrum Thurauen
naturzentrum-thurauen.ch



*Naturzentrum
Pfäffikersee*

naturzentrum-pfaeffikersee.ch



Naturstation Silberweide

silberweide.ch



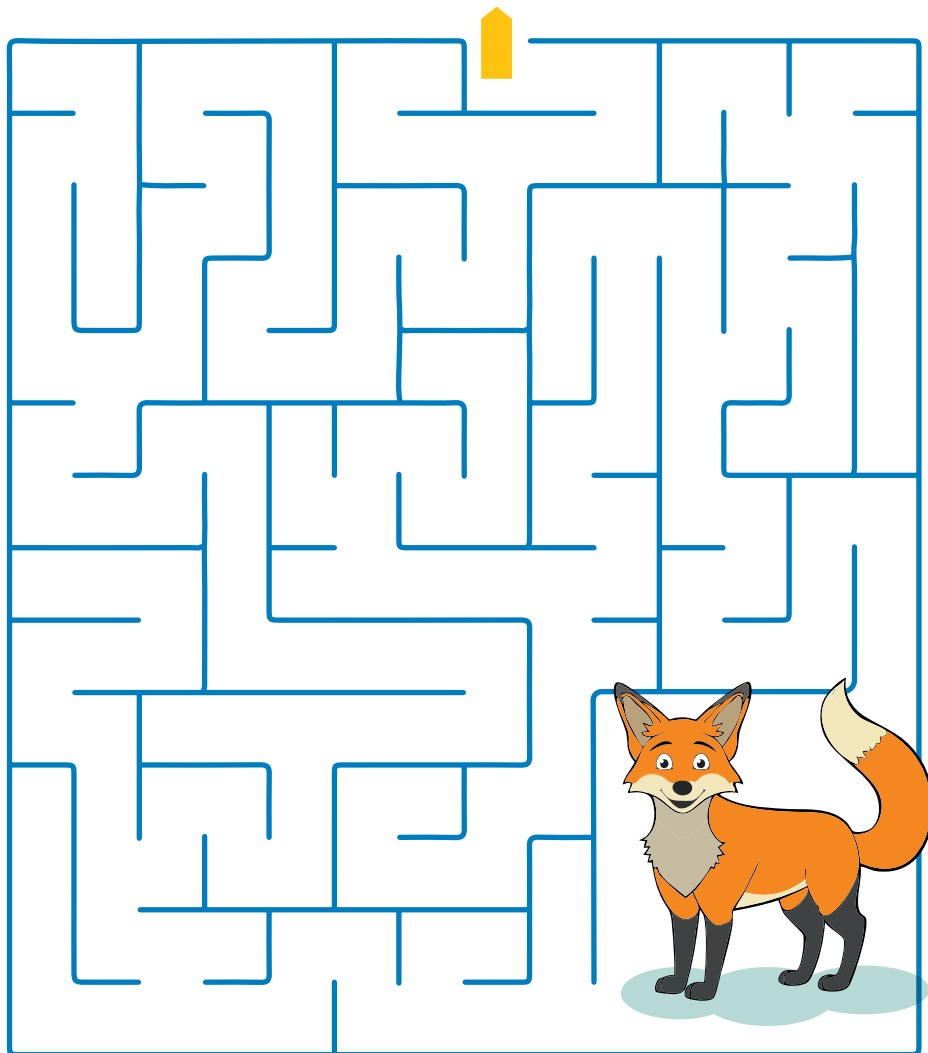
Wildnispark Zürich

wildnispark.ch



WIE KOMMT FRED FUCHS AUS DEM BAU?

Fahre mit dem Finger den Weg nach
und finde die Route zum Ausgang.



RÄTSEL SUCHE DAS LÖSUNGSWORT

Bei jeder Frage hast du zwei Antwortmöglichkeiten.

Notiere dir den zutreffenden Buchstaben in der richtigen
Reihenfolge und du hast das Lösungswort.

1. Wo wohnt ein Dachs?

- W Höhle/Bau
- K Haus

2. Wann ist der Dachs häufig
unterwegs?

- L Am Tag
- A In der Nacht

3. Was sammeln die Bienen auf
den Blüten?

- I Honig
- S Nektar und Pollen

4. Wie kommt ein
Eichhörnchen von einem
Baum zum nächsten?

- O Es kann fliegen.
- S Es kann weit springen.

5. Was sagt man über den
Fuchs, auch in Märchen?

- E Er ist besonders schlau.
- F Er ist besonders stark.

6. Wie kann sich die Eule in der
Nacht orientieren?

- R Sie hört und sieht gut.
- L Sie riecht besonders gut.

Lösungswort:

1	2	3	4	5	6
---	---	---	---	---	---

Hol jetzt deinen Preis ab.

Zeige das Lösungswort im Besucherzentrum in Sihlwald.
Wenn es geschlossen ist, erfasse deine Adresse
online. Du bekommst den Preis dann zugeschickt.

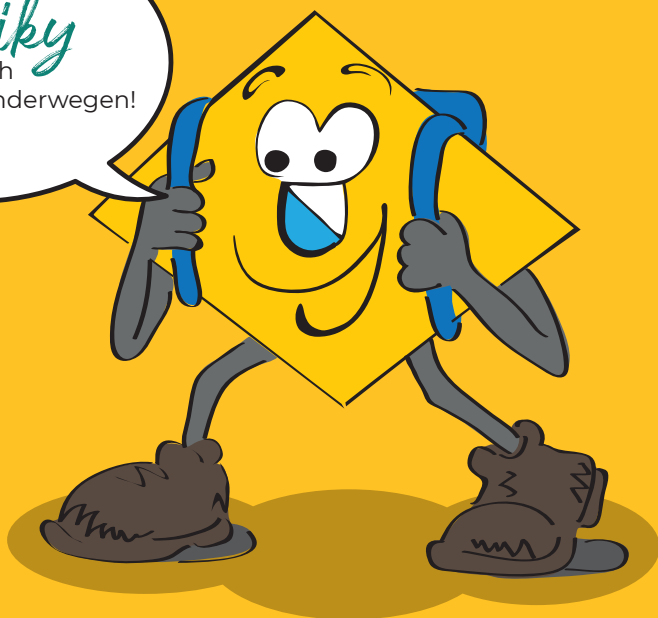


MIT HIKY AUF DER VIA NATURA KOMM MIT AUF DEN HÖRPFAD ZUM WILDNISPARC ZÜRICH

Hiky hat beim Wandern seinen Feldstecher verloren. Nun braucht er Hilfe! Auf dem Weg begegnet ihr spannenden Tieren, hört lustige, lehrreiche Hörgeschichten und löst kleine Aufgaben. Dabei begleitet euch dieses Heft, das Rätsel und Malbilder enthält.

Ein Wander-
Erlebnis
für Kinder
von 5 bis 10 Jahren

Ich bin *Hiky*
und begleite dich
auf den Wanderwegen!



IMPRESSUM

Herausgeber: Verein Zürcher Wanderwege, Stäfa;
info@zuercher-wanderwege.ch, www.zuercher-wanderwege.ch

Hörpfad/Booklet: Jürg Studer, Zürich

Sprecherin: Christa Sägesser, Uster

Grafik: Studio Querstrich, Luzern
4.2026 / Gedruckt in der Schweiz